



Kennziffer  
C II 1 j  
2008

## Statistische Berichte

# Ernte der Feldfrüchte und des Grünlandes in Bayern 2008

Herausgegeben im  
Februar 2009  
Bestellnummer:  
C21023 200800  
Einzelpreis:  
4,20 €

# Bestellen im Internet

**[www.statistik.bayern.de/veroeffentlichungen/webshop](http://www.statistik.bayern.de/veroeffentlichungen/webshop)**

## **Kostenlos** (Informationelle Grundversorgung)

Alle Statistischen Berichte können im Webshop kostenlos als PDF-Datei heruntergeladen werden.

## **Kostenpflichtig**

Alle anderen Veröffentlichungen sind im Webshop kostenpflichtig.

Sie können dort sowohl als Datei (auch auf Datenträger) als auch als Druckausgabe bestellt werden. In diesen Fällen ist lediglich eine einmalige Anmeldung erforderlich.

## **Lieferung**

- per Download (bei kostenlosen Dateien)
- per E-Mail (als PDF-Datei oder -soweit verfügbar- als XLS-Datei)
- per Post (in Printform oder als CD-ROM bzw. DVD)

## **Zeichenerklärung**

0	mehr als nichts, aber weniger als die Hälfte der kleinsten in der Tabelle nachgewiesenen Einheit	( )	Nachweis unter dem Vorbehalt, dass der Zahlenwert erhebliche Fehler aufweisen kann
-	nichts vorhanden oder keine Veränderung	p	vorläufiges Ergebnis
/	keine Angabe, da Zahl nicht sicher genug	r	berichtetes Ergebnis
·	Zahlenwert unbekannt, geheimzuhalten oder nicht rechenbar	s	geschätztes Ergebnis
...	Angabe fällt später an	D	Durchschnitt
x	Tabellenfach gesperrt, da Aussage nicht sinnvoll	△	entspricht

## **Auf- und Abrundungen**

Im Allgemeinen ist ohne Rücksicht auf die Endsummen auf- bzw. abgerundet worden. Deshalb können sich bei der Summierung von Einzelangaben geringfügige Abweichungen zu den ausgewiesenen Endsummen ergeben. Bei der Aufgliederung der Gesamtheit in Prozent kann die Summe der Einzelwerte wegen Rundens vom Wert 100 % abweichen. Eine Abstimmung auf 100 % erfolgt im Allgemeinen nicht.

## **Impressum**

Verleger, Herausgeber und Druck Bayerisches Landesamt für Statistik und Datenverarbeitung  
Neuhauser Straße 8, 80331 München  
Briefanschrift: 80288 München

Bestellungen Telefon 089 2119-205  
Telefax 089 2119-457  
E-Mail [vertrieb@statistik.bayern.de](mailto:vertrieb@statistik.bayern.de)  
Internet [www.statistik.bayern.de](http://www.statistik.bayern.de)

© Bayerisches Landesamt für Statistik und Datenverarbeitung, München 2009

Alle Veröffentlichungen oder Daten sind Werke im Sinne § 2 Urheberrechtsgesetz. Die Verwendung, Vervielfältigung und/oder Verbreitung von Veröffentlichungen oder Daten gleich welchen Mediums (Print, Datenträger, Datei etc.) – auch auszugsweise – ist nur mit Quellenangabe gestattet. Sie bedarf der vorherigen Genehmigung bei Nutzung für gewerbliche Zwecke, bei entgeltlicher Verbreitung oder bei Weitergabe an Dritte sowie bei Weiterverbreitung über elektronische Systeme und/oder Datenträger. Sofern in den Produkten auf das Vorhandensein von Copyrightrechten Dritter hingewiesen wird, sind die in deren Produkten ausgewiesenen Copyrightbestimmungen zu wahren. Alle übrigen Rechte bleiben vorbehalten.

## Inhaltsübersicht

	Seite
Vorbemerkung .....	2

## Tabellen

1. Anbau und Ernte der Feldfrüchte und des Grünlandes in Bayern 2008 nach Fruchtarten im Vergleich mit dem Vorjahr und dem Durchschnitt der Jahre 2002 bis 2007.....	4
2. Durchschnittliche Hektarerträge von Feldfrüchten und Grünland in den Regierungsbezirken sowie den kreisfreien Städten und Landkreisen Bayerns 2008 nach Fruchtarten.....	6

## Schaubild

Erntemengenanteile der Fruchtartgruppen in Bayern 2008.....	2
---	---

## Abkürzungen

ha = Hektar  
dt = Dezitonne = 0,1 Tonne  
t = Tonne  
% = Prozent

## Vorbemerkung

Im vorliegenden Statistischen Bericht werden die Ergebnisse über den Anbau der landwirtschaftlichen Feldfrüchte und des Grünlandes für das Jahr 2008 veröffentlicht. Nachgewiesen werden für das Land Bayern die Anbauflächen, die durchschnittlichen Hektarerträge und die Erntemengen der in die Erntestatistik einbezogenen Fruchtarten. Den Ergebnissen von 2008 werden dabei die des Vorjahres und der Durchschnitt der Jahre 2002 bis 2007 sowie die prozentualen Abweichungen gegenübergestellt. Den Anbauflächen liegen die Ergebnisse der Bodennutzungshaupterhebung zugrunde. Da diese für das Jahr 2008 nur repräsentativ durchgeführt wurde, können für die Regierungsbezirke, die kreisfreien Städte und Landkreise nur durchschnittliche Hektarerträge ausgewiesen werden.

Die Ergebnisse basieren in Bayern auf den Beurteilungen von rund 1 500 ehrenamtlichen, fachlich qualifizierten Ernteberichterstatern.

Zusätzlich werden für eine Reihe besonders wichtiger Fruchtarten im Rahmen der Besonderen Ernte- und Qualitätsermittlung objektive Ertragsmessungen durchgeführt. Diese Messergebnisse werden mit den entsprechenden endgültigen Ertragsschätzungen der Ernteberichterstatler koordiniert.

Rechtsgrundlage für diese Erhebung ist das Gesetz über Agrarstatistiken (Agrarstatistikgesetz – AgrStatG) in der Fassung der Bekanntmachung vom 19. Juli 2006 (BGBl I S. 1662) in Verbindung mit dem Gesetz über die Statistik für Bundeszwecke (Bundesstatistikgesetz - BStatG) vom 22. Januar 1987 (BGBl I S. 462, 565) sowie die hierzu jeweils ergangenen Änderungen.

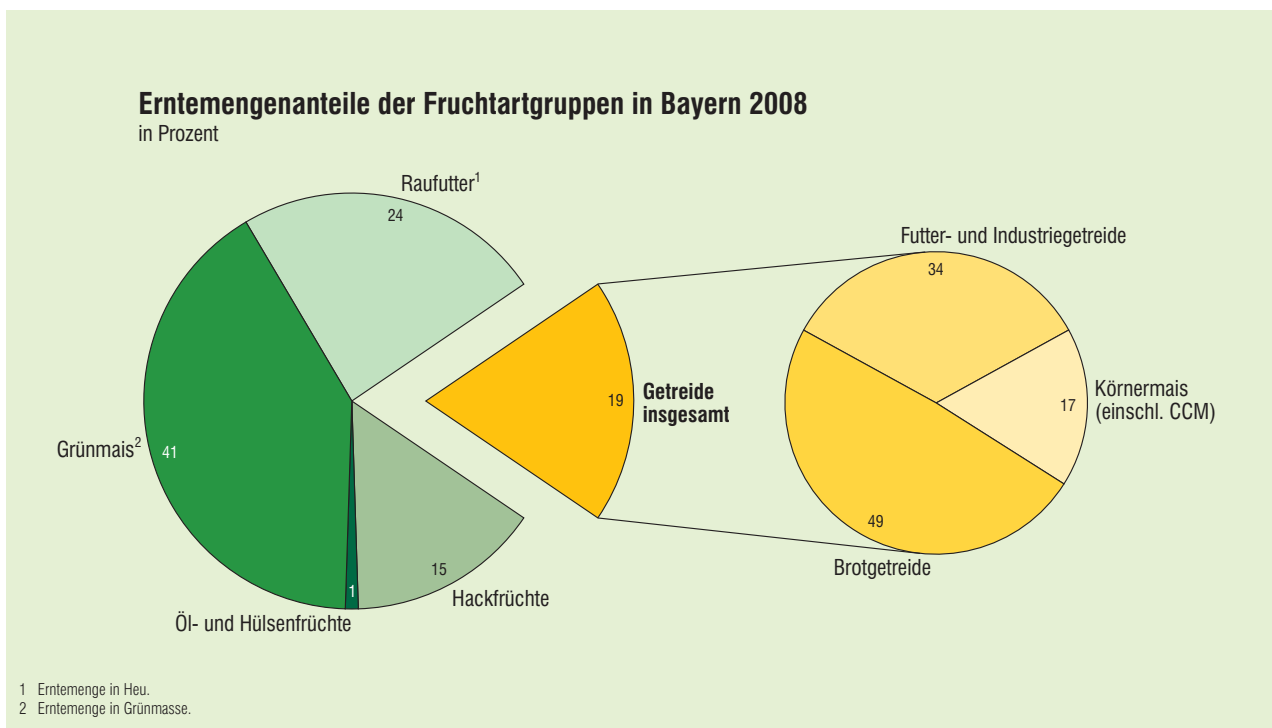


Tabelle 1

Anbau und Ernte der Feldfrüchte und des Grünlandes in Bayern 2008 nach Fruchtarten  
im Vergleich mit dem Vorjahr und dem Durchschnitt der Jahre 2002 bis 2007

Tabelle 2

Durchschnittliche Hektarerträge von Feldfrüchten und Grünland  
in den Regierungsbezirken sowie den kreisfreien Städten und Landkreisen Bayerns 2008 nach Fruchtarten

**1. Anbau und Ernte der Feldfrüchte und  
im Vergleich mit dem Vorjahr und**

Lfd. Nr.	Fruchtart	2008			2007		
		Fläche	Ertrag je ha	Ernte- menge	Fläche	Ertrag je ha	Ernte- menge
		ha	dt	t	ha	dt	t
	<b>Getreide</b>						
1	Weizen zusammen .....	524 183	73,6	3 857 615	481 193	74,2	3 572 307
2	davon Winterweizen .....	518 597	73,7	3 823 095	474 723	74,4	3 532 891
3	Sommerweizen .....	5 283	62,2	32 841	5 811	61,8	35 903
4	Hartweizen .....	303	55,3	1 679	659	53,4	3 513
5	Roggen .....	45 514	54,9	249 915	40 498	52,7	213 343
6	Wintermenggetreide .....	1 641	51,9	8 510	1 277	54,7	6 989
7	Brotgetreidearten zusammen	571 337	72,0	4 116 039	522 968	72,5	3 792 640
8	Gerste zusammen .....	433 496	53,2	2 308 284	436 632	52,8	2 303 439
9	davon Wintergerste .....	285 030	57,6	1 640 635	294 691	58,1	1 710 974
10	Sommergerste .....	148 465	45,0	667 648	141 942	41,7	592 465
11	Hafer .....	33 107	45,2	149 710	37 815	42,4	160 488
12	Sommernenggetreide .....	4 457	41,7	18 589	5 215	41,8	21 814
13	Triticale .....	70 130	57,1	400 724	68 653	62,7	430 181
14	Futter- und Industrie- getreidearten zusammen	541 190	53,2	2 877 306	548 316	53,2	2 915 923
15	Getreide insgesamt (ohne Körnermais)	1 112 527	62,9	6 993 345	1 071 284	62,6	6 708 562
16	Körnermais (einschl. Corn-Cob-mix) .....	133 263	103,2	1 375 275	99 658	99,6	992 593
17	Getreide insgesamt (mit Körnermais)	1 245 790	67,2	8 368 620	1 170 942	65,8	7 701 155
	<b>Hülsenfrüchte</b>						
18	Futtererbsen .....	9 262	32,1	29 730	11 886	33,3	39 580
19	Ackerbohnen .....	1 524	35,5	5 409	1 983	37,4	7 415
	<b>Hackfrüchte</b>						
20	Kartoffeln zusammen .....	45 785	422,4	1 934 004	48 011	435,8	2 092 511
21	davon frühe Speisekartoffeln .....	1 632	298,4	48 695	1 646	287,7	47 358
22	mittelfrühe und späte Kartoffeln <sup>1)</sup> .....	44 152	427,0	1 885 309	46 365	441,1	2 045 153
23	Zuckerrüben .....	62 758	689,7	4 328 448	66 049	735,3	4 856 593
	<b>Ölfrüchte</b>						
24	Raps und Rübsen zusammen .....	162 914	35,0	569 887	173 112	40,1	693 551
25	davon Winterraps .....	162 284	35,0	568 320	172 797	40,1	692 742
26	Sommerraps, Winter- und Sommerrübsen .....	629	24,9	1 567	315	25,7	810
27	Körner Sonnenblumen .....	1 323	27,2	3 598	2 650	27,8	7 368
28	<b>Grünmais, Silomais<sup>2)</sup></b> (einschl. Lieschkolbenschrot) .....	340 503	511,8	17 426 923	325 920	526,0	17 143 405
	<b>Raufutter<sup>3)</sup></b>						
29	Klee, Klee gras und Klee-Luzerne-Gemisch .....	83 552	97,0	810 459	93 400	101,1	944 270
30	Luzerne .....	4 564	90,3	41 213	4 900	96,1	47 092
31	Feldgras/Grasanbau auf dem Ackerland (zum Abmähen oder Abweiden) .....	29 579	93,7	277 159	24 780	97,2	240 866
32	Dauerwiesen und Mähweiden zusammen .....	1 006 150	91,9	9 241 686	1 024 264	94,9	9 724 713
33	davon Dauerwiesen .....	779 434	90,5	7 053 873	808 294	94,1	7 606 051
34	Mähweiden .....	226 716	96,5	2 187 813	215 970	98,1	2 118 662
35	Raufutter insgesamt	1 123 846	92,3	10 370 517	1 147 345	95,5	10 956 941

<sup>1)</sup> Einschl. frühe Industrie-, Futter- und Pflanzkartoffeln. <sup>2)</sup> Ertrag und Erntemenge in Grünmasse. <sup>3)</sup> Ertrag und Erntemenge in Heu

**des Grünlandes in Bayern 2008 nach Fruchtarten  
dem Durchschnitt der Jahre 2002 bis 2007**

Durchschnitt 2002 bis 2007			Veränderung 2008 gegenüber						Lfd. Nr.
			2007			Durchschnitt 2002 bis 2007			
Fläche	Ertrag je ha	Ernte- menge	Fläche	Ertrag je ha	Ernte- menge	Fläche	Ertrag je ha	Ernte- menge	
ha	dt	t	%						
476 068	69,6	3 314 823	8,9	- 0,9	8,0	10,1	5,7	16,4	1
462 248	70,0	3 235 401	9,2	- 0,9	8,2	12,2	5,3	18,2	2
12 614	57,7	72 812	- 9,1	0,6	- 8,5	- 58,1	7,7	- 54,9	3
1 205	54,9	6 610	- 53,9	3,7	- 52,2	- 74,8	0,9	- 74,6	4
36 263	51,3	185 942	12,4	4,2	17,1	25,5	7,1	34,4	5
1 282	51,8	6 637	28,5	- 5,2	21,8	28,0	0,2	28,2	6
513 614	68,3	3 507 402	9,2	- 0,7	8,5	11,2	5,5	17,4	7
451 132	52,6	2 374 384	- 0,7	0,9	0,2	- 3,9	1,2	- 2,8	8
289 377	56,7	1 639 752	- 3,3	- 0,9	- 4,1	- 1,5	1,6	0,1	9
161 755	45,4	734 632	4,6	7,7	12,7	- 8,2	- 1,0	- 9,1	10
47 440	44,5	211 250	- 12,5	6,6	- 6,7	- 30,2	1,5	- 29,1	11
7 144	42,5	30 377	- 14,5	- 0,3	- 14,8	- 37,6	- 1,9	- 38,8	12
71 199	56,9	405 376	2,2	- 8,8	- 6,8	- 1,5	0,4	- 1,1	13
576 914	52,4	3 021 387	- 1,3	- 0,0	- 1,3	- 6,2	1,5	- 4,8	14
1 090 528	59,9	6 528 789	3,8	0,4	4,2	2,0	5,0	7,1	15
112 961	91,0	1 027 611	33,7	3,6	38,6	18,0	13,4	33,8	16
1 203 488	62,8	7 556 400	6,4	2,1	8,7	3,5	7,0	10,7	17
13 868	32,3	44 816	- 22,1	- 3,6	- 24,9	- 33,2	- 0,7	- 33,7	18
2 501	34,1	8 528	- 23,2	- 5,1	- 27,1	- 39,1	4,1	- 36,6	19
50 043	385,2	1 927 628	- 4,6	- 3,1	- 7,6	- 8,5	9,7	0,3	20
1 576	259,5	40 893	- 0,9	3,7	2,8	3,6	15,0	19,1	21
48 467	389,3	1 886 735	- 4,8	- 3,2	- 7,8	- 8,9	9,7	- 0,1	22
69 652	667,8	4 651 213	- 5,0	- 6,2	- 10,9	- 9,9	3,3	- 6,9	23
160 609	34,2	549 533	- 5,9	- 12,7	- 17,8	1,4	2,2	3,7	24
159 664	34,3	547 412	- 6,1	- 12,6	- 18,0	1,6	2,1	3,8	25
944	22,5	2 121	99,7	- 3,1	93,5	- 33,4	10,9	- 26,1	26
4 133	26,5	10 956	- 50,1	- 2,2	- 51,2	- 68,0	2,6	- 67,2	27
305 054	498,5	15 207 581	4,5	- 2,7	1,7	11,6	2,7	14,6	28
95 932	94,3	904 247	- 10,5	- 4,1	- 14,2	- 12,9	2,9	- 10,4	29
4 170	90,9	37 907	- 6,9	- 6,0	- 12,5	9,5	- 0,7	8,7	30
16 329	89,8	146 654	19,4	- 3,6	15,1	81,1	4,3	89,0	31
1 034 091	90,9	9 397 240	- 1,8	- 3,3	- 5,0	- 2,7	1,1	- 1,7	32
831 706	89,1	7 408 893	- 3,6	- 3,8	- 7,3	- 6,3	1,6	- 4,8	33
202 385	98,2	1 988 347	5,0	- 1,6	3,3	12,0	- 1,8	10,0	34
1 150 522	91,1	10 486 047	- 2,0	- 3,4	- 5,4	- 2,3	1,2	- 1,1	35

## 2. Durchschnittliche Hektarerträge von Feldfrüchten und Grünland in den Regierungsbezirken

Schl. Nr.	Gebiet	Winter- weizen	Sommer- weizen <sup>1)</sup>	Roggen	Winter- gerste	Sommer- gerste	Hafer	Sommer- meng- getreide	Triticale	Körner mais <sup>2)</sup>	Winter- raps
Ertrag in dt je ha											

### Zusammenstellung nach Regierungsbezirken

1	Oberbayern .....	77,0	64,0	60,4	62,1	52,4	50,8	48,4	63,0	101,6	36,8
2	Niederbayern .....	79,8	62,2	57,8	60,3	44,9	47,7	45,6	59,2	106,6	38,2
3	Oberpfalz .....	74,0	60,0	57,5	56,3	44,2	41,6	41,2	58,2	95,7	35,2
4	Oberfranken .....	60,9	42,5	47,2	50,4	41,3	37,7	38,5	53,9	79,9	31,9
5	Mittelfranken .....	66,1	49,6	49,9	54,9	39,7	38,9	38,6	54,7	86,4	32,5
6	Unterfranken .....	64,5	50,4	56,1	54,1	42,6	35,7	34,5	53,0	86,1	32,3
7	Schwaben .....	81,7	72,6	61,1	64,5	55,6	51,5	47,0	65,6	102,2	39,0
	<b>Bayern</b>	<b>73,7</b>	<b>62,2</b>	<b>54,9</b>	<b>57,6</b>	<b>45,0</b>	<b>45,2</b>	<b>41,7</b>	<b>57,1</b>	<b>103,2</b>	<b>35,0</b>

### Regierungsbezirk Oberbayern

<b>Kreisfreie Städte</b>											
161	Ingolstadt .....	83,4	66,4	70,2	65,4	58,7	53,3	-	67,8	95,9	42,2
162	München .....	69,5	61,2	55,7	53,2	51,8	47,7	-	62,7	101,5	33,9
163	Rosenheim .....	68,2	-	44,4	50,2	48,5	42,7	46,9	56,2	103,0	30,2
<b>Landkreise</b>											
171	Altötting .....	70,6	62,9	58,6	57,3	50,7	49,6	42,8	57,5	104,1	34,4
172	Berchtesgadener Land .....	68,1	56,9	49,9	57,1	50,7	50,2	30,9	58,7	94,4	25,0
173	Bad Tölz-Wolfratshausen .....	51,5	49,1	47,3	47,8	39,1	38,3	30,2	60,6	93,6	20,8
174	Dachau .....	79,9	71,1	54,2	62,6	53,4	57,3	50,6	71,2	107,2	32,5
175	Ebersberg .....	78,0	59,8	51,9	61,6	54,7	49,9	42,3	59,7	102,1	39,3
176	Eichstätt .....	80,8	68,4	72,4	65,1	49,9	47,1	51,3	65,9	97,2	39,4
177	Erding .....	78,0	68,7	63,7	58,9	54,5	51,9	63,0	70,3	103,8	37,3
178	Freising .....	75,7	57,1	48,8	63,0	48,7	52,3	46,4	65,0	101,4	36,2
179	Fürstenfeldbruck .....	78,4	76,0	55,9	60,6	49,9	48,6	45,3	56,3	95,8	35,9
180	Garmisch-Partenkirchen .....	48,5	-	45,8	50,3	46,1	46,2	-	-	-	-
181	Landsberg a. Lech .....	83,4	71,6	66,7	64,8	62,6	61,5	55,7	64,3	101,3	37,7
182	Miesbach .....	47,2	45,2	-	43,9	40,8	35,9	-	40,8	99,0	36,7
183	Mühldorf a. Inn .....	74,2	67,5	55,2	63,1	50,7	53,5	53,1	64,7	104,6	36,2
184	München .....	68,2	60,2	68,8	63,9	56,6	49,9	43,1	64,7	90,2	35,9
185	Neuburg-Schrobenhausen .....	78,3	66,9	62,9	64,0	51,6	45,1	53,8	66,6	94,2	40,6
186	Pfaffenhofen a.d. Ilm .....	79,2	66,1	60,0	61,3	45,9	48,0	39,0	60,9	104,3	38,3
187	Rosenheim .....	67,4	57,1	51,7	60,0	48,3	52,1	49,0	54,8	93,5	39,4
188	Starnberg .....	69,2	62,8	55,7	55,8	48,4	50,5	52,3	61,7	102,6	25,7
189	Traunstein .....	72,6	60,2	47,6	59,9	47,0	46,8	43,0	54,2	99,2	35,1
190	Weilheim-Schongau .....	66,6	54,2	50,1	53,5	46,6	44,9	42,5	55,1	-	34,4
1	<b>Oberbayern</b>	<b>77,0</b>	<b>64,0</b>	<b>60,4</b>	<b>62,1</b>	<b>52,4</b>	<b>50,8</b>	<b>48,4</b>	<b>63,0</b>	<b>101,6</b>	<b>36,8</b>

<sup>1)</sup> Ohne Hartweizen (Durum). - <sup>2)</sup> Einschl. Corn-Cob-Mix. - <sup>3)</sup> Einschl. der mittelfrühen und mittelspäten Sorten. - <sup>4)</sup> Einschl. Lieschkolbenschrot.



**sowie den kreisfreien Städten und Landkreisen Bayerns 2008 nach Fruchtarten**

Sommerraps, Winter- und Sommer- rüben	Futter- erbsen	Früh- kartoffeln	Spätkar- toffeln <sup>3)</sup>	Zucker- rüben	Körner- sonnen- blumen	Grünmais, Silomais <sup>4) 5)</sup>	Klee-, Klee gras und Klee- Luzerne- Gemisch <sup>6)</sup>	Luzerne <sup>6)</sup>	Feldgras, Grasanbau auf dem Ackerland <sup>6)</sup>	Dauer- wiesen <sup>6)</sup>	Mäh- weiden <sup>6)</sup>	Schl. Nr.
Ertrag in dt je ha												
Zusammenstellung nach Regierungsbezirken												
24,9	32,9	295,6	413,8	711,4	26,1	526,0	101,3	92,0	97,1	93,5	95,9	1
25,5	35,7	315,9	461,1	752,5	29,3	543,3	104,4	91,2	100,3	95,5	98,3	2
24,0	32,4	272,7	421,2	721,3	26,9	493,4	96,2	97,5	92,5	87,6	85,7	3
24,9	29,3	203,1	333,3	561,4	23,4	445,1	89,4	82,2	85,1	78,7	80,1	4
22,9	30,4	257,6	404,0	629,8	24,5	482,2	92,0	88,7	90,4	85,7	88,9	5
25,1	28,7	303,2	342,9	619,5	27,6	428,1	88,1	90,0	82,5	78,6	84,6	6
26,3	36,6	329,6	449,7	723,8	28,5	549,5	102,3	98,7	98,3	97,4	99,0	7
<b>24,9</b>	<b>32,1</b>	<b>298,4</b>	<b>427,0</b>	<b>689,7</b>	<b>27,2</b>	<b>511,8</b>	<b>97,0</b>	<b>90,3</b>	<b>93,7</b>	<b>90,5</b>	<b>96,5</b>	
Regierungsbezirk Oberbayern												
-	37,0	305,8	407,2	675,0	-	498,6	94,1	90,5	81,5	90,2	90,3	161
24,6	36,0	251,4	385,7	641,7	27,0	501,5	110,7	104,2	101,1	91,2	96,8	162
-	-	-	348,3	-	-	518,5	98,6	-	100,1	95,3	94,2	163
23,7	35,0	332,5	361,5	647,8	28,2	497,2	100,9	95,0	92,9	94,5	95,6	171
21,1	25,4	-	332,2	-	-	539,1	117,2	-	108,6	105,2	101,7	172
-	-	229,0	265,5	644,4	-	448,6	115,4	101,6	103,8	99,9	98,7	173
26,8	26,1	296,6	453,7	673,8	27,3	541,2	110,9	90,2	108,4	107,5	112,5	174
-	29,8	261,6	410,0	678,8	19,9	513,4	89,8	90,4	81,3	86,1	92,2	175
27,0	35,0	287,1	457,3	747,3	24,5	519,9	93,7	90,5	91,4	87,9	90,3	176
29,9	34,3	283,4	459,7	697,4	26,7	546,5	100,1	89,9	101,1	91,9	94,7	177
28,7	32,1	294,3	316,5	747,9	28,1	479,5	98,3	94,4	100,4	87,8	81,5	178
23,1	30,2	234,7	436,4	700,0	25,0	510,4	93,9	89,7	94,9	87,4	94,1	179
-	-	-	351,2	-	-	483,9	98,8	-	101,5	70,6	68,7	180
30,1	34,0	240,2	452,5	647,2	-	520,2	88,1	90,6	90,3	87,5	95,4	181
-	29,0	-	423,2	-	-	444,1	99,1	93,0	97,3	90,7	94,2	182
-	41,2	310,2	341,6	707,0	24,9	535,6	104,8	95,2	101,2	94,0	98,1	183
-	33,5	326,5	413,8	669,2	28,5	472,2	100,9	102,7	106,1	98,5	101,1	184
23,9	30,4	303,0	402,0	678,4	26,0	511,1	99,5	99,8	92,2	91,5	96,7	185
25,9	31,4	304,4	433,7	721,8	25,9	527,3	95,1	76,9	90,0	95,2	90,9	186
-	37,6	213,9	299,3	-	24,8	547,8	110,1	80,1	104,5	103,2	108,4	187
-	35,0	208,5	383,6	649,1	25,7	514,4	97,1	96,0	89,9	74,1	81,9	188
-	25,2	245,6	281,9	655,1	26,6	535,7	103,9	82,1	91,8	89,6	89,9	189
-	32,0	239,6	320,3	-	-	524,3	115,0	102,7	103,6	95,3	99,7	190
<b>24,9</b>	<b>32,9</b>	<b>295,6</b>	<b>413,8</b>	<b>711,4</b>	<b>26,1</b>	<b>526,0</b>	<b>101,3</b>	<b>92,0</b>	<b>97,1</b>	<b>93,5</b>	<b>95,9</b>	<b>1,0</b>

<sup>5)</sup> Ertrag in Grünmasse. - <sup>6)</sup> Ertrag in Heu.

**Noch: 2. Durchschnittliche Hektarerträge von Feldfrüchten und Grünland in den Regierungsbezirken**

Schl. Nr.	Gebiet	Winterweizen	Sommerweizen <sup>1)</sup>	Roggen	Wintergerste	Sommergerste	Hafer	Sommermenggetreide	Triticale	Körnermais <sup>2)</sup>	Winterwaps
Ertrag in dt je ha											
<b>Regierungsbezirk Niederbayern</b>											
	<b>Kreisfreie Städte</b>										
261	Landshut .....	61,9	59,3	53,7	60,8	50,8	49,2	45,3	67,1	107,9	39,6
262	Passau .....	87,1	43,3	46,1	58,6	47,6	48,8	47,4	63,8	106,0	36,5
263	Straubing .....	89,2	64,2	67,1	63,5	51,1	50,1	-	65,3	104,5	43,8
	<b>Landkreise</b>										
271	Deggendorf .....	83,3	66,8	54,2	57,5	42,9	46,2	41,6	53,4	107,2	41,7
272	Freyung-Grafenau .....	48,3	43,9	34,7	42,1	38,4	35,5	38,8	42,4	-	29,5
273	Kelheim .....	80,0	73,3	58,8	60,7	48,5	54,0	59,9	64,8	108,6	38,5
274	Landshut .....	81,5	59,2	59,8	63,6	54,8	48,7	44,1	68,9	107,9	37,5
275	Passau .....	73,2	42,2	46,0	56,5	33,9	46,3	37,3	57,6	108,2	37,5
276	Regen .....	59,6	49,6	33,6	51,9	42,9	36,4	41,8	47,9	-	29,3
277	Rottal-Inn .....	75,6	67,3	55,8	57,8	45,9	47,4	46,7	58,8	104,0	37,8
278	Straubing-Bogen .....	82,8	64,9	60,0	64,2	45,4	48,0	53,1	56,2	105,1	39,4
279	Dingolfing-Landau .....	80,7	67,7	54,9	59,8	48,6	52,3	49,5	65,6	102,5	39,7
<b>2</b>	<b>Niederbayern</b>	<b>79,8</b>	<b>62,2</b>	<b>57,8</b>	<b>60,3</b>	<b>44,9</b>	<b>47,7</b>	<b>45,6</b>	<b>59,2</b>	<b>106,6</b>	<b>38,2</b>
<b>Regierungsbezirk Oberpfalz</b>											
	<b>Kreisfreie Städte</b>										
361	Amberg .....	59,7	38,1	31,0	44,8	38,7	47,5	38,7	55,4	82,4	33,0
362	Regensburg .....	78,7	69,5	72,3	58,6	51,0	51,3	52,8	67,8	111,1	46,9
363	Weiden i.d.Opf. ....	62,9	53,5	56,8	58,6	45,9	41,0	45,7	63,0	80,8	38,6
	<b>Landkreise</b>										
371	Amberg-Sulzbach .....	63,4	32,9	51,4	51,8	36,5	34,2	36,3	54,4	72,3	29,4
372	Cham .....	70,0	51,1	50,9	58,2	43,1	43,1	42,4	57,6	91,4	37,3
373	Neumarkt i.d.Opf. ....	70,8	62,6	53,4	55,8	46,0	44,9	41,5	59,1	81,8	34,5
374	Neustadt a.d.Waldnaab .....	68,4	55,1	53,4	55,1	42,8	40,6	40,7	55,5	99,8	36,0
375	Regensburg .....	80,6	77,9	63,6	59,2	46,9	44,6	45,1	62,6	98,1	39,1
376	Schwandorf .....	68,9	50,1	57,8	58,5	40,4	39,4	37,2	60,1	85,1	32,6
377	Tirschenreuth .....	72,9	60,4	57,1	56,2	48,8	44,6	46,7	60,4	80,6	35,4
<b>3</b>	<b>Oberpfalz</b>	<b>74,0</b>	<b>60,0</b>	<b>57,5</b>	<b>56,3</b>	<b>44,2</b>	<b>41,6</b>	<b>41,2</b>	<b>58,2</b>	<b>95,7</b>	<b>35,2</b>
<b>Regierungsbezirk Oberfranken</b>											
	<b>Kreisfreie Städte</b>										
461	Bamberg .....	58,3	37,7	47,7	49,1	39,2	36,1	-	52,0	-	31,6
462	Bayreuth .....	62,1	46,8	48,8	51,4	38,0	37,6	38,2	55,3	86,0	31,7
463	Coburg .....	61,5	-	55,7	52,7	34,7	34,7	36,4	60,1	-	28,1
464	Hof .....	64,1	53,9	41,3	53,7	47,2	41,0	38,4	60,6	-	27,4
	<b>Landkreise</b>										
471	Bamberg .....	57,2	33,0	47,0	49,0	35,0	34,7	31,4	50,7	78,7	31,4
472	Bayreuth .....	63,8	45,7	48,8	51,4	37,3	37,5	38,2	54,7	86,1	31,4
473	Coburg .....	59,3	33,0	49,5	48,4	37,5	34,7	36,4	54,4	85,2	30,7
474	Forchheim .....	62,9	48,2	46,4	51,0	36,9	34,2	30,9	51,5	80,4	32,7
475	Hof .....	67,1	52,9	48,6	51,8	45,5	39,0	38,5	58,1	81,2	32,3
476	Kronach .....	62,0	46,2	46,4	47,8	38,9	35,7	38,4	49,3	78,9	30,6
477	Kulmbach .....	56,7	50,3	47,6	46,8	39,3	40,1	38,1	50,2	75,7	31,9
478	Lichtenfels .....	66,4	41,9	35,1	56,6	44,6	38,0	32,5	57,4	78,8	33,9
479	Wunsiedel i.Fichtelgebirge ..	62,1	51,9	53,1	54,7	45,3	41,3	44,2	57,6	-	34,6
<b>4</b>	<b>Oberfranken</b>	<b>60,9</b>	<b>42,5</b>	<b>47,2</b>	<b>50,4</b>	<b>41,3</b>	<b>37,7</b>	<b>38,5</b>	<b>53,9</b>	<b>79,9</b>	<b>31,9</b>

<sup>1)</sup> Ohne Hartweizen (Durum). - <sup>2)</sup> Einschl. Corn-Cob-Mix. - <sup>3)</sup> Einschl. der mittelfrühen und mittelspäten Sorten. - <sup>4)</sup> Einschl. Lieschkolbenschrot.

sowie den kreisfreien Städten und Landkreisen Bayerns 2008 nach Fruchtarten

Sommerraps, Winter- und Sommer- rübren	Futter- erbsen	Früh- kartoffeln	Spätkar- toffeln <sup>3)</sup>	Zucker- rübren	Körner- sonnen- blumen	Grünmais, Silomais <sup>4) 5)</sup>	Klee-, Klee gras und Klee- Luzerne- Gemisch <sup>6)</sup>	Luzerne <sup>6)</sup>	Feldgras, Grasanbau auf dem Ackerland <sup>6)</sup>	Dauer- wiesen <sup>6)</sup>	Mäh- weiden <sup>6)</sup>	Schl. Nr.
Ertrag in dt je ha												
<b>Regierungsbezirk Niederbayern</b>												
-	35,2	288,9	342,9	624,3	29,6	553,8	95,6	-	91,3	85,2	93,3	261
-	-	-	345,9	-	-	522,9	113,8	-	102,4	102,6	100,4	262
-	38,0	365,8	503,6	791,3	-	566,3	110,7	-	102,6	96,3	93,9	263
27,7	36,9	303,3	484,1	756,6	30,9	577,2	106,7	95,2	87,9	93,8	87,3	271
22,4	25,3	213,4	260,9	-	24,1	476,1	107,3	85,6	94,7	97,8	105,0	272
24,6	30,5	255,0	420,7	751,2	29,9	534,7	96,4	95,1	95,5	94,5	96,8	273
-	35,2	257,1	444,8	697,5	29,9	553,7	102,9	93,1	91,8	94,8	93,1	274
24,3	33,0	272,5	339,8	729,0	29,3	490,0	105,9	98,0	111,0	102,6	105,2	275
-	26,2	-	322,6	-	-	462,9	107,7	78,5	111,1	90,0	96,9	276
25,1	31,4	292,5	377,1	647,3	26,9	560,8	104,7	90,2	94,9	91,7	96,8	277
27,1	39,4	304,1	464,2	782,7	28,5	566,2	105,7	95,2	96,5	92,4	87,9	278
28,2	31,6	247,5	437,8	711,2	27,9	562,4	100,7	83,0	104,2	102,5	88,8	279
<b>25,5</b>	<b>35,7</b>	<b>315,9</b>	<b>461,1</b>	<b>752,5</b>	<b>29,3</b>	<b>543,3</b>	<b>104,4</b>	<b>91,2</b>	<b>100,3</b>	<b>95,5</b>	<b>98,3</b>	<b>2</b>
<b>Regierungsbezirk Oberpfalz</b>												
22,4	31,0	-	369,9	-	-	478,4	98,4	99,9	83,3	86,7	76,8	361
-	40,0	344,2	482,2	760,9	32,3	452,5	100,6	88,1	76,6	86,1	89,1	362
-	33,0	-	375,0	-	19,9	467,4	110,7	91,8	97,6	90,2	88,5	363
19,5	30,4	236,2	369,8	463,0	29,9	480,3	98,4	105,0	83,2	86,2	74,6	371
29,5	31,8	238,3	388,0	510,7	25,9	509,6	96,1	93,0	93,1	88,6	86,3	372
25,7	33,6	247,2	372,6	462,6	25,9	500,4	96,5	96,7	98,9	85,2	84,8	373
27,9	31,2	251,1	362,0	-	24,9	467,0	98,5	89,0	97,8	90,2	91,1	374
20,0	33,5	277,1	447,7	722,8	35,5	490,6	95,0	97,3	95,6	92,0	89,8	375
19,8	30,5	267,3	399,9	505,9	28,0	486,8	93,1	94,4	90,2	85,0	86,4	376
23,5	34,8	316,1	418,8	493,6	26,1	516,8	96,4	93,6	89,5	84,7	86,8	377
<b>24,0</b>	<b>32,4</b>	<b>272,7</b>	<b>421,2</b>	<b>721,3</b>	<b>26,9</b>	<b>493,4</b>	<b>96,2</b>	<b>97,5</b>	<b>92,5</b>	<b>87,6</b>	<b>85,7</b>	<b>3</b>
<b>Regierungsbezirk Oberfranken</b>												
21,8	-	212,9	305,8	528,3	-	-	80,4	-	80,9	83,6	84,2	461
-	32,1	-	364,5	614,6	-	438,0	80,3	84,0	85,9	88,1	81,8	462
-	28,2	-	334,9	558,0	-	458,2	80,5	73,3	85,5	79,2	77,5	463
-	31,4	-	381,1	-	-	452,5	100,6	-	94,6	85,3	83,4	464
21,2	26,6	195,6	300,4	525,1	21,3	402,8	80,0	86,8	79,9	83,6	84,2	471
25,1	31,2	255,3	362,1	618,8	32,0	458,2	90,3	84,0	86,1	82,9	81,8	472
-	27,8	196,1	313,1	584,1	29,6	432,4	81,8	69,5	84,5	76,7	73,0	473
24,3	28,0	189,6	272,4	555,6	25,4	444,2	86,7	91,0	85,9	78,5	78,2	474
26,0	30,7	180,6	384,4	585,4	-	465,1	99,9	90,2	96,2	79,9	84,8	475
-	28,8	154,2	296,6	-	24,5	462,2	80,6	80,2	71,4	71,7	76,9	476
25,2	31,1	173,0	299,3	577,1	24,7	464,4	91,7	77,8	78,6	75,2	76,4	477
24,8	28,5	158,7	287,8	618,3	23,8	467,1	94,5	91,6	76,5	72,4	77,9	478
28,1	31,9	245,5	358,1	-	25,2	450,9	86,2	-	87,0	76,8	81,9	479
<b>24,9</b>	<b>29,3</b>	<b>203,1</b>	<b>333,3</b>	<b>561,4</b>	<b>23,4</b>	<b>445,1</b>	<b>89,4</b>	<b>82,2</b>	<b>85,1</b>	<b>78,7</b>	<b>80,1</b>	<b>4</b>

<sup>5)</sup> Ertrag in Grünmasse. - <sup>6)</sup> Ertrag in Heu.

**Noch: 2. Durchschnittliche Hektarerträge von Feldfrüchten und Grünland in den Regierungsbezirken**

Schl. Nr.	Gebiet	Winterweizen	Sommerweizen <sup>1)</sup>	Roggen	Wintergerste	Sommergerste	Hafer	Sommermenggetreide	Triticale	Körnermais <sup>2)</sup>	Winterwaps
Ertrag in dt je ha											
<b>Regierungsbezirk Mittelfranken</b>											
<b>Kreisfreie Städte</b>											
561	Ansbach .....	54,5	46,5	57,8	58,6	35,7	41,0	40,6	56,2	95,9	39,6
562	Erlangen .....	62,1	41,4	41,3	53,9	35,7	31,0	-	55,1	83,8	36,6
563	Fürth .....	68,2	42,6	54,7	52,7	39,3	35,4	-	53,3	89,3	29,2
564	Nürnberg .....	64,0	42,8	49,6	43,9	30,6	35,9	35,2	60,5	80,0	22,9
565	Schwabach .....	62,9	45,8	56,8	50,2	37,2	40,3	-	53,3	85,0	31,7
<b>Landkreise</b>											
571	Ansbach .....	65,4	54,6	53,5	54,0	37,2	40,7	41,1	56,2	87,9	34,2
572	Erlangen-Höchstädt .....	53,6	38,2	40,2	44,6	34,2	28,9	35,5	45,5	78,2	27,9
573	Fürth .....	60,5	42,3	58,0	53,6	41,0	37,8	30,3	54,9	89,3	30,1
574	Nürnberger Land .....	61,0	44,6	43,5	46,7	38,2	33,9	35,1	49,9	76,6	31,5
575	Neustadt a.d.Aisch-Bad Windsheim .....	69,9	55,3	53,2	60,1	39,9	37,3	39,7	56,2	88,3	33,1
576	Roth .....	63,0	46,0	46,4	45,5	36,0	39,7	39,1	48,8	84,9	25,8
577	Weißenburg-Gunzenhausen ..	71,9	64,1	62,3	58,8	47,1	45,6	39,9	59,7	88,3	35,6
5	<b>Mittelfranken</b>	<b>66,1</b>	<b>49,6</b>	<b>49,9</b>	<b>54,9</b>	<b>39,7</b>	<b>38,9</b>	<b>38,6</b>	<b>54,7</b>	<b>86,4</b>	<b>32,5</b>
<b>Regierungsbezirk Unterfranken</b>											
<b>Kreisfreie Städte</b>											
661	Aschaffenburg .....	78,7	48,1	67,1	58,6	49,7	51,3	-	72,7	90,9	39,6
662	Schweinfurt .....	61,9	-	-	47,8	38,4	39,0	-	52,3	-	32,3
663	Würzburg .....	62,9	53,5	61,9	56,6	51,0	46,1	-	53,3	85,8	29,2
<b>Landkreise</b>											
671	Aschaffenburg .....	74,9	55,9	62,1	63,2	43,3	42,5	37,5	61,7	93,2	40,4
672	Bad Kissingen .....	57,2	42,8	51,7	48,3	37,3	28,5	35,2	49,5	62,1	30,9
673	Rhön-Grabfeld .....	57,6	41,1	48,2	48,0	38,1	28,3	24,9	47,4	69,0	30,8
674	Haßberge .....	50,3	33,8	44,7	45,1	32,3	32,0	30,0	47,2	71,1	29,0
675	Kitzingen .....	67,4	50,1	53,8	58,8	44,2	38,3	40,6	56,1	84,4	32,1
676	Miltenberg .....	81,2	51,3	62,7	64,8	46,2	43,4	39,7	63,4	88,6	38,5
677	Main-Spessart .....	69,0	51,9	58,7	55,5	42,7	37,4	28,2	54,8	76,7	34,7
678	Schweinfurt .....	58,9	41,6	53,1	52,2	43,0	34,3	39,7	52,7	77,7	29,3
679	Würzburg .....	78,1	61,6	68,1	65,4	48,9	45,4	54,1	64,8	96,6	36,2
6	<b>Unterfranken</b>	<b>64,5</b>	<b>50,4</b>	<b>56,1</b>	<b>54,1</b>	<b>42,6</b>	<b>35,7</b>	<b>34,5</b>	<b>53,0</b>	<b>86,1</b>	<b>32,3</b>
<b>Regierungsbezirk Schwaben</b>											
<b>Kreisfreie Städte</b>											
761	Augsburg .....	91,3	65,6	67,9	71,8	59,3	55,4	-	77,5	106,0	37,5
762	Kaufbeuren .....	-	64,7	-	65,1	-	-	47,9	-	-	-
763	Kempten (Allgäu) .....	74,8	-	-	59,8	-	-	-	-	-	-
764	Memmingen .....	73,4	65,6	-	67,7	45,9	53,3	50,8	-	99,7	45,9
<b>Landkreise</b>											
771	Aichach-Friedberg .....	85,6	78,4	61,3	69,0	56,3	51,8	43,6	61,1	104,2	40,4
772	Augsburg .....	80,0	65,2	64,9	65,0	56,9	52,1	50,7	65,4	100,5	39,2
773	Dillingen a.d.Donau .....	81,0	76,5	59,3	64,6	56,9	52,2	55,5	65,3	98,9	39,0
774	Günzburg .....	81,8	69,5	60,2	66,6	56,1	53,1	48,7	64,5	107,5	35,9
775	Neu-Ulm .....	83,2	78,8	72,8	65,5	53,8	47,7	37,6	72,7	101,9	40,4
776	Lindau (Bodensee) .....	-	-	56,6	-	-	-	-	-	101,5	-
777	Ostallgäu .....	77,4	66,0	56,3	63,1	50,2	55,0	49,6	67,3	100,6	35,8
778	Unterallgäu .....	74,5	65,8	43,8	60,0	51,5	52,5	45,9	61,9	96,0	37,3
779	Donau-Ries .....	81,6	73,4	59,3	61,8	54,1	48,1	41,7	67,6	102,3	39,6
780	Oberallgäu .....	74,3	65,8	-	61,6	52,5	49,1	-	-	90,9	-
7	<b>Schwaben</b>	<b>81,7</b>	<b>72,6</b>	<b>61,1</b>	<b>64,5</b>	<b>55,6</b>	<b>51,5</b>	<b>47,0</b>	<b>65,6</b>	<b>102,2</b>	<b>39,0</b>

<sup>1)</sup> Ohne Hartweizen (Durum). - <sup>2)</sup> Einschl. Corn-Cob-Mix. - <sup>3)</sup> Einschl. der mittelfrühen und mittelspäten Sorten. - <sup>4)</sup> Einschl. Lieschkolbenschat.

sowie den kreisfreien Städten und Landkreisen Bayerns 2008 nach Fruchtarten

Sommerraps, Winter- und Sommer- rübren	Futter- erbsen	Früh- kartoffeln	Spätkar- toffeln <sup>3)</sup>	Zucker- rübren	Körner- sonnen- blumen	Grünmais, Silomais <sup>4) 5)</sup>	Klee-, Klee gras und Klee- Luzerne- Gemisch <sup>6)</sup>	Luzerne <sup>6)</sup>	Feldgras, Grasanbau auf dem Ackerland <sup>6)</sup>	Dauer- wiesen <sup>6)</sup>	Mäh- weiden <sup>6)</sup>	Schl. Nr.
Ertrag in dt je ha												
<b>Regierungsbezirk Mittelfranken</b>												
28,1	32,0	256,8	370,5	533,2	25,9	524,3	93,2	82,8	89,3	86,7	90,6	561
-	25,1	220,6	322,7	614,2	27,9	422,3	90,6	84,3	81,7	80,0	73,3	562
-	28,7	267,9	342,9	533,5	-	452,5	90,1	90,2	83,0	81,4	87,7	563
20,6	28,6	256,9	375,6	604,2	24,7	442,4	92,4	81,7	84,2	81,4	76,1	564
-	29,2	255,5	392,1	638,8	-	534,3	101,8	101,6	93,4	95,0	95,4	565
20,3	32,3	334,0	412,8	574,9	28,7	493,8	92,8	89,9	99,3	86,8	91,4	571
19,6	22,8	186,5	254,8	618,2	20,2	420,8	83,9	90,2	85,4	80,7	73,3	572
21,8	29,3	259,1	376,4	522,1	23,5	440,8	87,5	88,2	82,5	80,9	88,4	573
-	28,4	221,9	368,3	598,6	24,6	461,5	92,2	78,1	84,0	77,9	81,5	574
26,4	30,6	218,7	278,0	662,8	24,6	429,7	83,9	85,2	80,1	78,6	85,7	575
21,1	29,9	261,7	430,7	638,0	-	508,2	107,7	100,4	93,5	98,7	106,7	576
24,9	33,6	292,0	450,6	637,1	27,6	540,6	91,9	89,6	91,9	88,7	91,7	577
<b>22,9</b>	<b>30,4</b>	<b>257,6</b>	<b>404,0</b>	<b>629,8</b>	<b>24,5</b>	<b>482,2</b>	<b>92,0</b>	<b>88,7</b>	<b>90,4</b>	<b>85,7</b>	<b>88,9</b>	<b>5</b>
<b>Regierungsbezirk Unterfranken</b>												
-	-	278,1	308,7	588,4	-	452,5	96,3	94,7	76,6	92,8	93,9	661
-	-	-	270,0	558,0	-	422,3	75,5	-	-	70,5	72,9	662
-	-	-	289,0	689,9	24,9	495,5	86,4	97,3	81,0	81,6	76,8	663
26,4	31,5	239,8	299,2	610,7	25,7	481,4	99,3	103,6	90,8	92,8	93,7	671
26,2	25,0	219,8	295,0	541,1	20,5	379,6	101,4	90,7	95,5	84,7	85,2	672
21,0	21,5	178,7	320,2	520,7	20,5	386,4	70,3	74,5	65,1	68,9	58,6	673
18,1	31,5	180,7	335,8	495,5	21,9	397,5	86,6	91,5	83,9	76,5	74,9	674
27,8	28,1	339,0	367,1	592,3	28,1	405,0	91,1	90,9	82,2	69,7	79,7	675
26,6	32,1	273,1	401,0	625,2	22,4	442,4	113,6	103,7	97,0	94,4	95,9	676
25,9	31,9	265,0	407,2	597,4	25,6	463,5	84,5	78,1	79,7	83,6	83,2	677
-	27,6	238,1	312,5	579,8	25,8	422,7	82,9	82,6	62,9	65,5	71,9	678
25,1	33,0	294,3	353,7	693,1	31,4	491,0	84,3	96,7	78,3	79,0	66,0	679
<b>25,1</b>	<b>28,7</b>	<b>303,2</b>	<b>342,9</b>	<b>619,5</b>	<b>27,6</b>	<b>428,1</b>	<b>88,1</b>	<b>90,0</b>	<b>82,5</b>	<b>78,6</b>	<b>84,6</b>	<b>6</b>
<b>Regierungsbezirk Schwaben</b>												
-	35,6	310,8	423,2	730,4	28,9	558,8	108,8	103,7	99,6	97,5	100,4	761
-	-	-	-	-	-	588,5	97,4	92,8	87,7	88,2	95,8	762
-	-	-	-	-	-	-	-	-	94,7	95,3	102,3	763
25,2	29,9	228,9	367,0	-	-	554,7	97,8	94,3	89,5	88,8	100,7	764
25,4	38,6	313,8	438,4	754,4	34,8	522,8	110,7	101,2	103,6	100,8	103,0	771
27,9	35,5	310,5	423,2	699,6	29,1	551,8	108,3	103,7	100,0	97,4	99,3	772
27,0	34,6	297,0	459,7	713,0	21,9	554,8	94,5	96,4	95,5	91,5	93,6	773
30,2	36,4	273,9	486,6	682,1	24,4	585,7	99,9	97,8	96,3	90,8	94,5	774
-	37,0	347,8	392,8	678,4	-	543,6	100,2	90,6	101,5	96,7	94,3	775
-	35,6	312,5	403,3	-	-	543,0	100,6	-	102,1	83,3	80,6	776
25,7	34,3	-	411,3	786,3	-	587,6	97,5	92,8	91,5	91,7	95,6	777
24,9	29,5	263,8	368,5	659,9	-	540,3	101,2	95,8	100,9	106,6	106,6	778
26,7	38,5	341,9	478,0	743,0	27,0	540,8	98,2	101,5	92,4	90,1	83,7	779
-	-	-	354,2	745,9	-	583,2	100,4	-	-	100,0	106,5	780
<b>26,3</b>	<b>36,6</b>	<b>329,6</b>	<b>449,7</b>	<b>723,8</b>	<b>28,5</b>	<b>549,5</b>	<b>102,3</b>	<b>98,7</b>	<b>98,3</b>	<b>97,4</b>	<b>99,0</b>	<b>7</b>

<sup>5)</sup> Ertrag in Grünmasse. - <sup>6)</sup> Ertrag in Heu.